



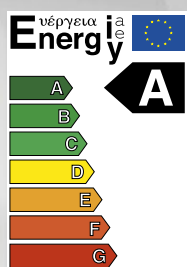
„Fabryka roku 2011” w RFN,
w kategorii „znakomity montaż”

WOLF
Heiztechnik

Solarna kondensacyjna centrala gazowa CSZ
ze zintegrowanym, biwalentnym zasobnikiem c.w.u.

Oszczędność w promieniach słońca

Made in Germany



Solarna kondensacyjna centrala gazowa CSZ, wyposażona jest standardowo, w energooszczędne pompy obiegowe klasy energetycznej A, zarówno w obiegu grzewczym jak i solarnym.

Solarna centrala gazowa CSZ, to innowacyjne połączenie zaawansowanej techniki grzewczej oraz oszczędnego przygotowania ciepłej wody użytkowej przy udziale darmowej energii słonecznej. Zastosowanie techniki kondensacyjnej w kotłach grzewczych, pozwala na uzyskanie sprawności sięgającej aż 110%, natomiast zintegrowany z kotłem, biwalentny zasobnik c.w.u. o pojemności 310 litrów, w zupełności wystarcza do współpracy z 3 kolektorami słonecznymi. W efekcie, udało się połączyć wyjątkowe

cechy techniki kondensacyjnej i instalacji solarnej do podgrzewania wody użytkowej. Urządzenie potrafi pokryć nawet do 60% zapotrzebowania na ciepłą wodę użytkową przy udziale energii słonecznej. Do dyspozycji mamy również szereg niezbędnego osprzętu, m.in. solarną grupę pompową, solarne naczynie wzbiorcze czy zbiornik na płyn solarny. Wszystko to, zmieściło się w niewielkiej obudowie centrali CSZ, którą można łatwo zamontować praktycznie w każdym pomieszczeniu.

Zalety:

- Centrala solarna z kondensacyjnym kotłem gazowym o mocy 11 kW, 20 kW lub 24 kW i biwalentnym zasobnikiem c.w.u. o poj. 310 l.
- Centrala kompletnie wyposażona w niezbędny osprzęt: naczynie wzbiorcze (12 l), solarną grupę pompową, przeponowe naczynie wzbiorcze do instalacji solarnej (25 l), zbiornik na płyn solarny (10 l) oraz moduł sterowania instalacją solarną SM1.
- Sprawność kotła aż do 110%.
- Aluminiowo-krzemowy wymiennik ciepła ALU-Pro, pokryty warstwą polimerową.
- Wspólne sterowanie kotłem i systemem solarnym pozwalające na optymalne wykorzystanie energii słonecznej.
- Inteligentny regulator pogody BM w wyposażeniu standardowym.
- Modułowane pompy obiegowe klasy energetycznej A.
- Zwarta budowa pozwala zamontować centralę na powierzchni 0,6 m².
- Znak ochrony środowiska „Błękitny Anioł” (zasilanie gazem ziemnym).
- 2 lata gwarancji na kocioł grzewczy, 5 lat gwarancji na zasobnik c.w.u.



Solarna kondensacyjna centrala gazowa CSZ ze zintegrowanym, biwalentnym zasobnikiem c.w.u.

Korzystaj ze słońca i niemieckiej jakości

Solarne kondensacyjne centrale CSZ, jak wszystkie urządzenia Wolf, wyprodukowane są w całości w niemieckich fabrykach firmy Wolf GmbH w Mainburgu. Ponadto, ten sam produkt, o takim samym standardzie wyposażenia i jakości, dedykowany jest zarówno na rynek niemiecki, jak i każdy inny – w tym polski. Używając centrali CSZ, można więc cieszyć się słynną niemiecką jakością i jednocześnie korzystać z wydajnej techniki kondensacyjnej przy udziale darmowej energii słonecznej.



CSZ potrafi pokryć nawet do 60% zapotrzebowania na ciepłą wodę użytkową przy udziale energii słonecznej.

Centrala CSZ firmy Wolf GmbH, to kompletnie wyposażona kondensacyjna kotłownia solarna, zamknięta w modułowej obudowie, w której zastosowano szereg rozwiązań pozwalających właściwie wykorzystać wydajną technikę kondensacyjną przy udziale energii słonecznej.

W celu osiągnięcia sprawności sięgającej 110%, wymiennik ciepła zamontowany w kotle, wykonany został ze stopu aluminium-krzemowego posiadającego unikalne właściwości przekazywania ciepła. Dodatkowo warstwa polimerowa **ALU-Pro**, którą pokryto jego powierzchnię, zwiększa efektywność spalania, a także ułatwia utrzymanie komory spalania w czystości.

Zintegrowany z kotłem solarny zasobnik c.w.u. o pojemności 310 litrów, wyposażony został w 2 wymienniki ciepła o dużej powierzchni, zapewniające krótki czas podgrzewania oraz dużą moc ciągłą. W uzyskaniu doskonałych parametrów, pomaga inteligentny system ładowania zasobnika, który w połączeniu z regulacją kotłową pozwala np. na automatyczne zablokowanie kotła w celu maksymalnego wykorzystania energii słonecznej. Skuteczne zabezpieczenie antykorozyjne, zapewnia ochronna anoda magnezowa oraz wysokiej jakości emalia.

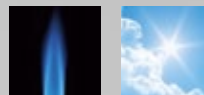
Nad oszczędnym wykorzystaniem energii czuwa inteligentna regulacja pogodowa BM, będąca wyposażeniem standardowym. Aby zminimalizować zużycie energii elektrycznej, zastosowano również modułowe pompy obiegowe klasy energetycznej A w obiegu grzewczym jak i solarnym.

Ogromną zaletą są niewielkie wymiary urządzenia, dodatkowo centralę można zamontować praktycznie w każdym miejscu, gdyż nie ma ograniczeń związanych z odległością od ścian bocznych. Fachowcy docenią fakt, iż wszystkie elementy obsługowe dostępne są z przodu, co zapewnia swobodny dostęp do podzespołów.

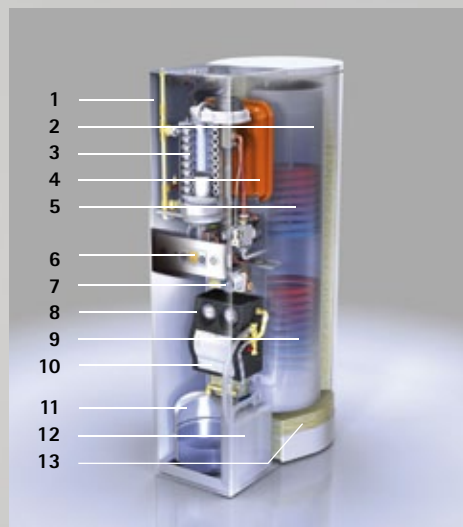


Dane techniczne	Solarna kondensacyjna centrala gazowa z biwalentnym zasobnikiem c.w.u.			
	CSZ 11/300	CSZ 20/300	CSZ 24/300	
Moc nominalna przy 50/30°C	kW	10,9	20,5	24,8
Najmniejsza moc (modulacja) przy 80/60°C	kW	3,2	5,6	7,1
Sprawność	%	do 110	do 109	do 109
Pojemność zasobnika c.w.u.	l	310	310	310
Pojemność naczynia wzbiorczego kotła / solarnego	l	12/25	12/25	12/25
Pojemność zbiornika płynu solarnego	l	10	10	10
Pompy obiegu grzewczego i solarnego		Modułowane, klasa efektywności energetycznej A		
Wymiary (szer. x gł. x wys.)	mm	600 x 1013 x 1850*		
Ciężar kocioł / zasobnik/ kompletna centrala z wodą	kg	42 / 125 / 590	42 / 125 / 590	42 / 125 / 590

* minimalna wysokość: 2,10 m LAF 60/100; 2,20 m LAF80/125; 2,25 m c.w.u.



Gaz ziemny, to jedno z najbardziej popularnych paliw w Polsce ze względu na koszty eksploatacji, natomiast dzięki położeniu geograficznemu naszego kraju, możemy otrzymać nawet około 1700 godzin słonecznych w ciągu roku. Centrala CSZ firmy Wolf GmbH, w wyjątkowy sposób łączy wykorzystanie wydajnej i oszczędnej techniki kondensacyjnej w kotle gazowym z darmową energią słoneczną.



Schemat budowy solarnej centrali CSZ

1. Gazowy kocioł kondensacyjny o sprawności do 110%.
2. Solarny emaliowany zasobnik c.w.u. o poj. 310 l. z 2 wymiennikami ciepła z rur gładkich i ochronną anodą magnezową.
3. Aluminiowo-krzemowy wymiennik ciepła kotła wykonany w technologii ALU-Pro.
4. Przeponowe naczynie wzbiorcze o poj. 12 l.
5. Wymiennik ciepła zasobnika c.w.u.
6. System regulacji z modułem obsługowym BM
7. Ergonomiczna, modułowana pompa obiegowa klasy energetycznej A.
8. Grupa pompowa solarna z modułowaną pompą klasy energetycznej A.
9. Wymiennik ciepła zasobnika c.w.u. (obieg solarny).
10. Moduł SM1 do pompy modułowanej, sterujący pracą instalacji solarnej (zintegrowany z grupą pompową).
11. Solarne naczynie wzbiorcze o poj. 25 l.
12. Zbiornik na płyn solarny o poj. 10 l.
13. Doskonała izolacja zasobnika c.w.u. z pianki PU w foliowym płaszczu.



Kompleksowy dostawca urządzeń grzewczych, wentylacyjnych i klimatyzacyjnych

Wolf - Technika Grzewcza Sp. z o.o. • Sokołów, ul. Sokołowska 36 • 05-806 Komorów k. Warszawy
tel. +48 22 720 69 01 • fax: +48 22 720 69 02 • e-mail: wolf@wolf-heiztechnik.pl • www.wolf-heiztechnik.pl