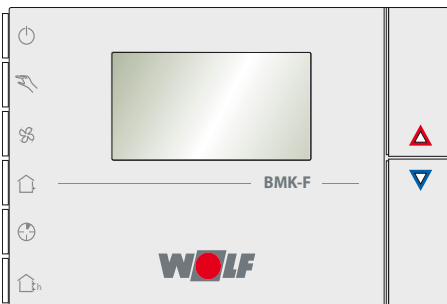




**Instrukcja montażowa
zdalnego sterowania BMK-F**
Strona 2

1 Widok ogólny

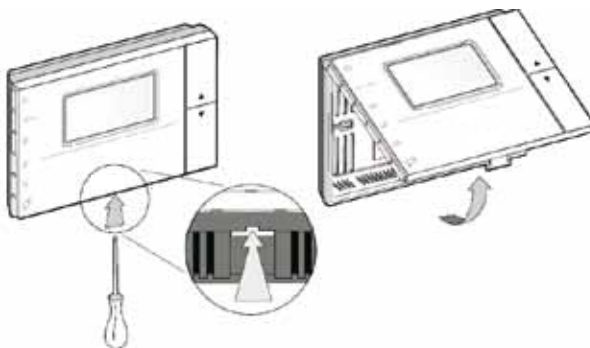
- Przycisk wł./wyl
- Przycisk Manualnie/Auto
- Przycisk Prędkość obrotowa
- Przycisk Świeże powietrze
- Przycisk Przedłużenie czasu eksploatacji
- Przycisk wentylacji intensywnej



- Przycisk zwiększenia wartości
- Przycisk zmniejszenia wartości

2 Montaż

W celu zamontowania zdalnego sterowania zdejmij górną część obudowy za pomocą śrubokręta.
Tylna ściana panelu obsługowego może być zamocowana do ściany wyłącznie z wykorzystaniem otworów śrub mocujących.



3 Przyłącze

Przyłącz przewody zgodnie z ilustracją.

