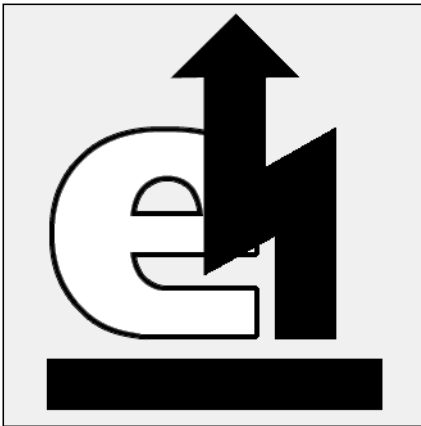




Schémas électrique et hydraulique
Schemi elettrico e idraulico
Esquema eléctrico y hidráulico
Electric and hydraulic diagrams
Elektro- und Hydraulikschema



NC12, NC16, NC21 GX107/8
NC12, NC16, NC21 GX207/8



NC12 GX 107/8 T1 p 20/300	13 017 825
NC12 GX 107/8 T2 p 20/300	13 017 826
NC16 GX 107/8 T1 p 20/300	13 017 819
NC16 GX 107/8 T2 p 20/300	13 017 820
NC21 GX 107/8 T1 p 300	13 015 054
NC 21 GX 107/8 T2 p300	13 015 056

NC12 GX 207/8 T1 p 20/300	13 017 941
NC12 GX 207/8 T2 p 20/300	13 017 942
NC16 GX 207/8 T1 p 20	13 017 821
NC16 GX 207/8 T2 p 20	13 017 822
NC21 GX 207/8 T1 p 300	13 015 058
NC 21 GX 207/8 T2 p300	13 015 059



Einspeisung
Alimentation
Power supply
Somministrazione elettrica
Elektrische voeding
Suministro electrico

Kessel / Chaudière / Boiler / Caldaia / Ketel / Caldera

Optionen / Options / Options / Opzione / Optie / Opciones

F1 Sicherheitsbegrenzer
Th.pr. de sécurité
Safety limiter
Termostado di sicurezza
Beveiliging thermostaat
Limitador de sobrecalentamiento

S6 Begrenzer
Limiteur
Limiter
Limitadore
Beperskingsthermostaat
Limitador

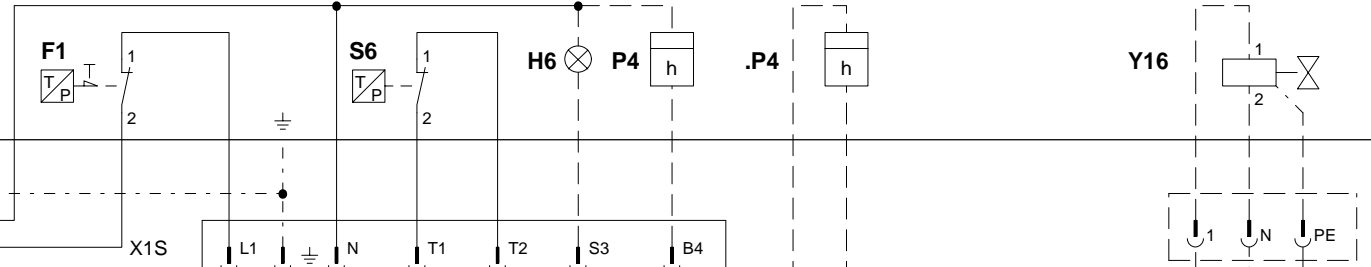
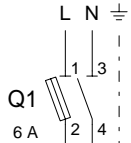
H6 Störung
Panne
Trouble
Inconveniente
Storing
Fallo

P4 Betriebsstundenzähler
Compteur horaire
Running hours meter
Contaore
Uurteller
Contador horario

Y16 Schutzventil
Vanne de protection
Protection valve
Valvola di sicurezza
Veiligheidsventiel
Válvula de seguridad

Prinzipdarstellung
Schéma de principe
Basic circuit diagram
Schema generale
Principeschema
Esquema de Principio

230 V~ 50Hz



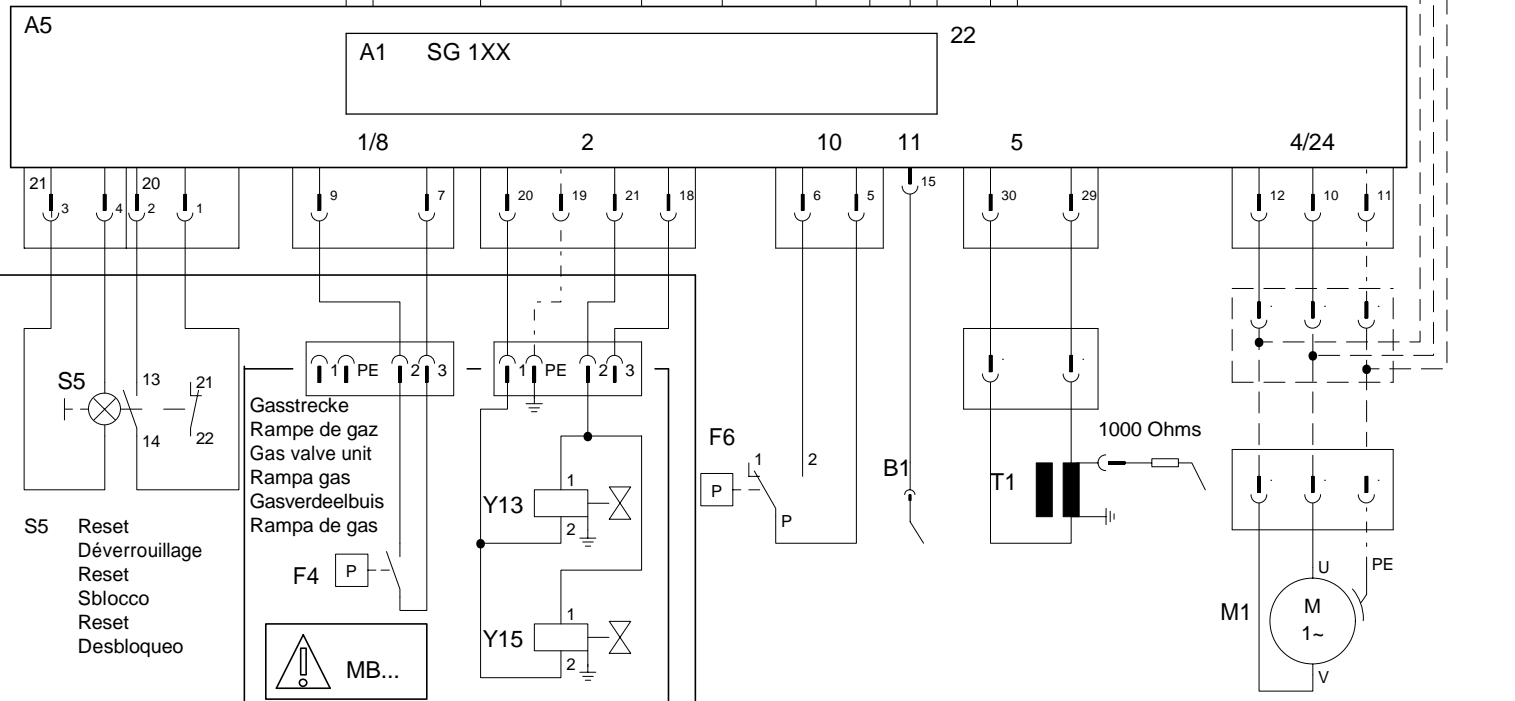
Erdung nach örtlichen Vorschriften
Mise à la terre conformément au réseau local
Earthing in accordance with local regulation
Messa a terra in conformità alla rete locale
Aarding in overeenstemming met her plaatselijk net
Puesta a tierra en conformidad con la red local

Brenner Bruciatore
Brûleur Brander
Burner Quemador

Der Schutz der Anlage muss den geltenden Normen entsprechen.
La protection de l'installation doit être conforme aux normes en vigueur.
Protection of the installation must comply with the actual norms.
La protezione dell'installazione deve essere in conformità alle norme in vigore.
Bescherming van de installatie moet in overeenstemming volgens de normen die van kracht zijn.
La proteccion de la instalacion debe ser en conformidad con las normas en vigor.

Optionen / Options / Options / Opzione / Optie / Opciones

Dichtpruefgeraet VPS504 an X1
Contrôle d'étanch. par VPS504 sur X1
Tightness controller VPS504 on X1
Controllore di tenuta mediante VPS504 su X1
Lekcontroletoesel met VPS504 op X1
Controlador de estanqueidad mediante VPS504 en X1



A

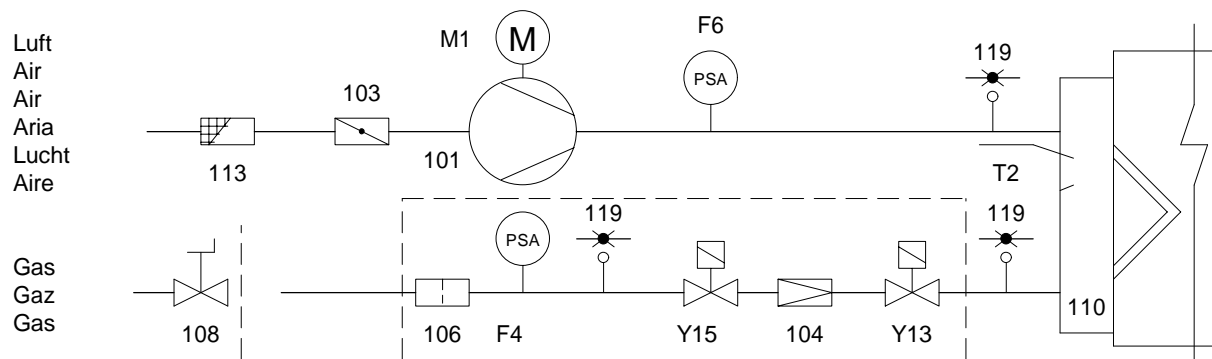
B

C

D

E

F

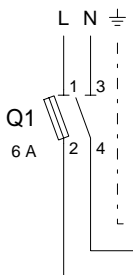


A1	Coffret de contrôle	Programmatore di comando	Caja de mando y seguridad	Control and safety unit	Feuerungsautomat	Bedienings en veiligheidskoffer
A5	Cassette de raccordement	Cassetta di collegamento	Casete de conexion	Connection cartridge	AnschluBkasten	Verbindingsdoos
B1	Electrode d'ionisation	Elettrodo d'ionizzazione	Electrodo de ionizacion	Ionisation electrode	Ionisationselektrode	Ionisatie-elektrode
F4	Manostat gaz	Pressostato gas	Presostato de gas	Gas pressure switch	Gasdruckwächter	Gaspressostaat
F6	Manostat d'air	Pressostato aria	Presostato de aire	Air pressure switch	Luftdruckwächter	Luchtpressostaat
M1	Moteur du brûleur	Motore del bruciatore	Motor del quemador	Burner motor	Brennermotor	Brandermotor
T2	Transformateur d'allumage	Trasformatore d'accensione	Transformador de encendido	Ignition transformer	Zündtrafo.	Ontstekings-transformator
Y13	Vanne gaz principale	Valvola principale gas	Valvula de gas principal	Gas valve burner side	Gasventil Brennerseitig	Hoofdafsluiter gas
Y15	Vanne gaz de sécurité	Valvola sicurezza gas	Valvula de seguridad de gas	Gas safety valve	Sicherheitshauptgasventil	Veiligheidsafsluiter gas
Y16	Vanne de protection	Valvola di protezione	Válvula de proteccion	Protection valve	Schutzventil	Beschemingsafsluiter
101	Ventilateur	Ventilatore	Ventilador	Blower	Ventilator	Ventilator
103	Volet d'air	Serranda aria	Trampilla de aire	Air flap	Luftklappe	Luchtklep
104	Régulateur de pression	Regolatore della pressione	Regulador de pression	Pressure regulator	Druckregler	Drukregelaar
106	Filtre	Filtro	Filtro	Filter	Filter	Filter
108	Vanne manuelle quart de tour	Valvola manuale	Valvola manual	Manual valve	Handventil	Handventiel
110	Injecteur gaz	Ugello gas	Inyector de gas	Gas injector	Gasinjektor	Gasinjector
113	Grille d'aspiration	Scatola dell'aria	Caja de aire	Air box protection	Ansauggitter	Luchthuis
119	Prise pression	Presa pressione	Toma de presion	Pressure take-off	Messnippel	Meetnippel

A
B
C
D
E
F

Einspeisung
Alimentation
Power supply
Somministrazione elettrica
Elektrische voeding
Suministro eléctrico

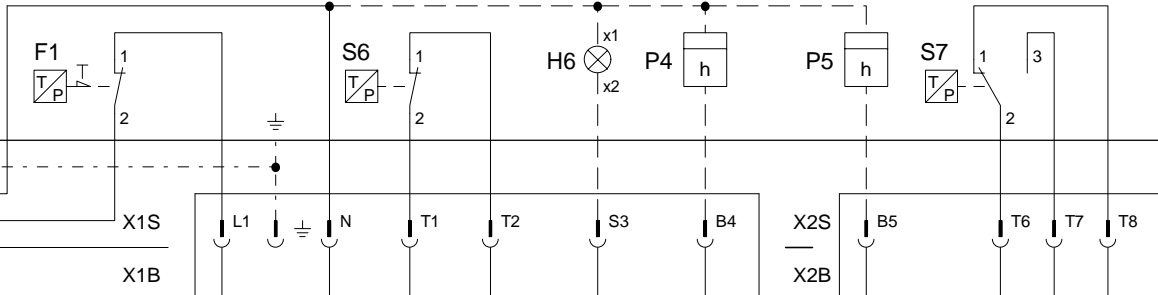
230 V~ 50Hz



Kessel / Chaudière / Boiler / Caldaia / Ketel / Caldera Optionen / Options / Options / Opzione / Opie / Opciones

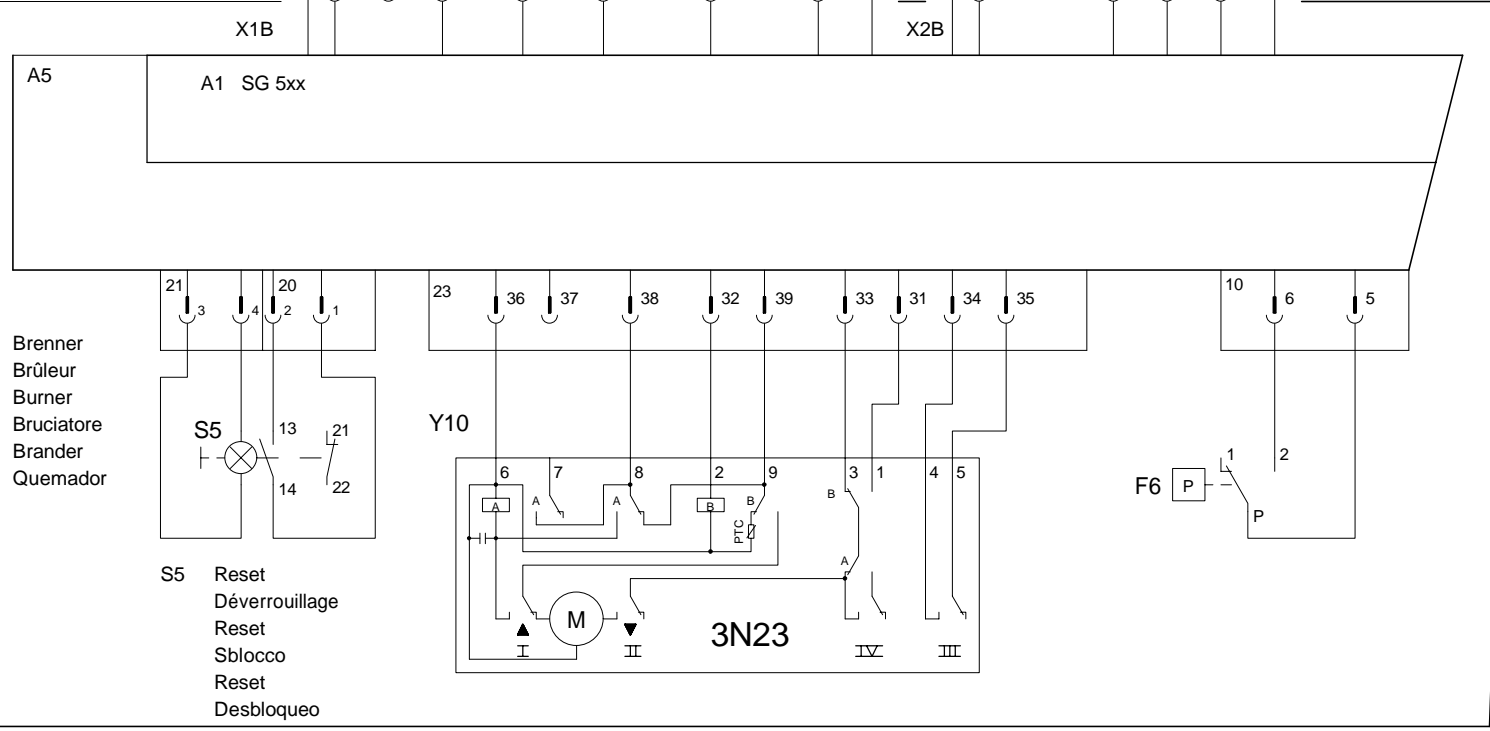
F1	Sicherheitsbegrenzer Th./pr. de sécurité Safety limiter Termostado di sicurezza Beveiliging thermostaat Limitador de sobrecalentamiento	S6	Begrenzer Limiteur Limiter Limitatore Beperkingsthermostaat Limitador	H6	Störung Panne Trouble Inconveniente Storing Fallo	P4 / P5	Betriebsstundenzähler Compteur horaire Running hours meter Contaore Uurteller Contador horario	S7	2-stufig oder PID 2 allures ou PID 2 stages or PID bistadio o PID 2-trap of PID 2-etapas o PID
----	--	----	--	----	--	---------	---	----	---

Prinzipdarstellung
Schéma de principe
Basic circuit diagram
Schema generale
Principeschema
Esquema de Principio



Erdung nach örtlichen Vorschriften
Mise à la terre conformément au réseau local
Earthing in accordance with local regulation
Messa a terra in conformità alla rete locale
Aarding in overeenstemming met het plaatselijk net
Puesta a tierra en conformidad con la red local

Der Schutz der Anlage muss den geltenden Normen entsprechen.
La protection de l'installation doit être conforme aux normes en vigueur.
Protection of the installation must comply with the actual norms.
La protezione dell'installazione deve essere in conformità alle norme in vigore.
Bescherming van de installatie moet in overeenstemming volgens de normen die van kracht zijn.
La protecció de la instalaci3n debe ser en conformidad con las normas en vigor.



S5 Reset
Déverrouillage
Reset
Sblocco
Reset
Reset
Desbloqueo

A

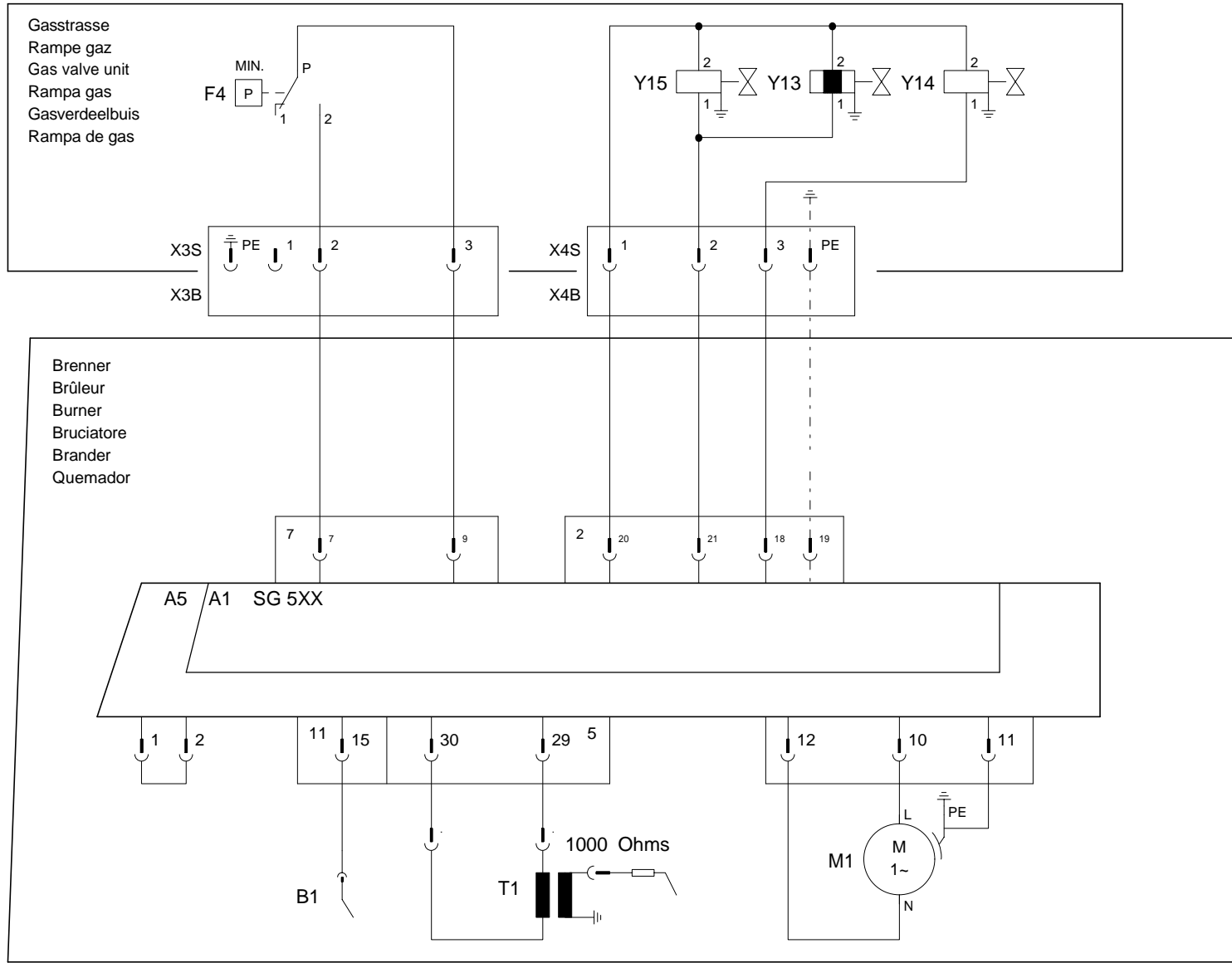
B

C

D

E

F



A

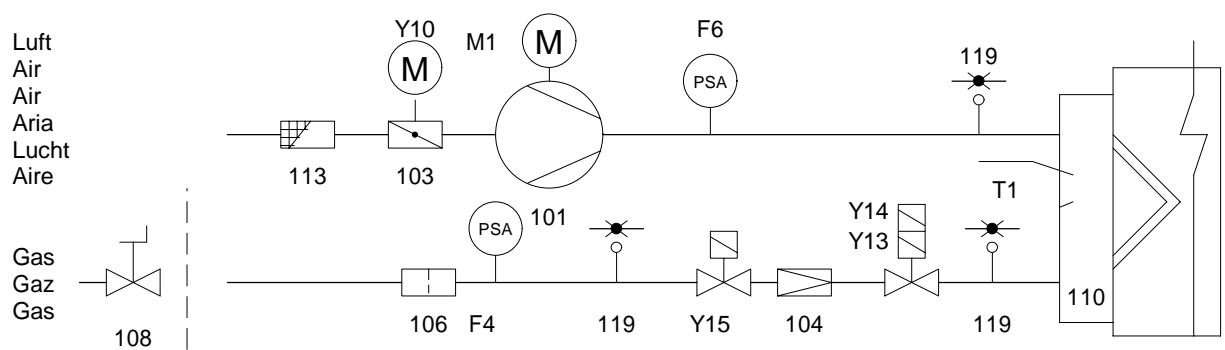
B

C

D

E

F



A1	Coffret de contrôle	Programmatore di comando	Caja de mando y seguridad	Control and safety unit	Feuerungsautomat	Bedienings en veiligheidskoffer
A5	Cassette de raccordement	Cassetta di collegamento	Casete de conexion	Connection cartridge	AnschluBkasten	Verbindingsdoos
B1	Electrode d'ionisation	Elettrodo d'ionizzazione	Electrodo de ionizacion	Ionisation electrode	Ionisationselektrode	Ionisatie-elektrode
F4	Manostat gaz	Pressostato gas	Presostato de gas	Gas pressure switch	Gasdruckwächter	Gaspressostaat
F6	Manostat d'air	Pressostato aria	Presostato de aire	Air pressure switch	Luftdruckwächter	Luchtpressostaat
M1	Moteur du brûleur	Motore del bruciatore	Motor del quemador	Burner motor	Brennermotor	Brandermotor
T1	Transformateur d'allumage	Trasformatore d'accensione	Transformador de encendido	Ignition transformer	Zündtrafo.	Ontstekings-transformator
Y10	Servomoteur	Servomotore	Servomotor	Servomotor	Stellantrieb	Servomotor
Y13	Vanne gaz principale	Valvola principale gas	Valvula de gas principal	Gas valve burner side	Gasventil Brennerseitig	Hoofdafsluiter gas
Y14	Vanne gaz 2ème allure	Valvola de gas 2° stadio	Gas valvula 2a etapa	Gas valve 2d stage	Gasventil 2.Stufe	Gasafsluiter 2.trap
Y15	Vanne gaz de sécurité	Valvola sicurezza gas	Valvula de seguridad de gas	Gas safety valve	Sicherheitshauptgasventil	Veiligheidsafsluiter gas
101	Ventilateur	Ventilatore	Ventilador	Blower	Ventilator	Ventilator
103	Volet d'air	Serranda aria	Trampilla de aire	Air flap	Luftklappe	Luchtklep
104	Régulateur de pression	Regolatore della pressione	Regulador de pression	Pressure regulator	Druckregler	Drukregelaar
106	Filtre	Filtro	Filtro	Filter	Filter	Filter
108	Vanne manuelle	Valvola manuale	Valvula manual	Manual valve	Handventil	Handventiel
110	Injecteur gaz	Ugello gas	Inyector de gas	Gas injector	Gasinjektor	Gasinjektor
113	Grille d'aspiration	Scatola dell'aria	Caja de aire	Air box protection	Ansauggitter	Luchthuis
119	Prise pression	Preso pressione	Toma de presion	Pressure take-off	Messnippel	Meetnippel