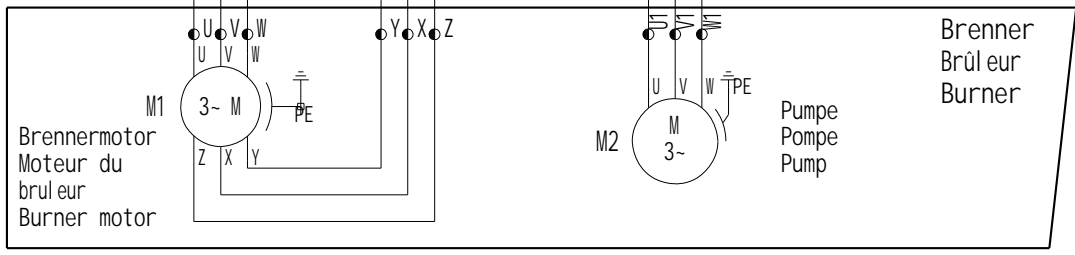
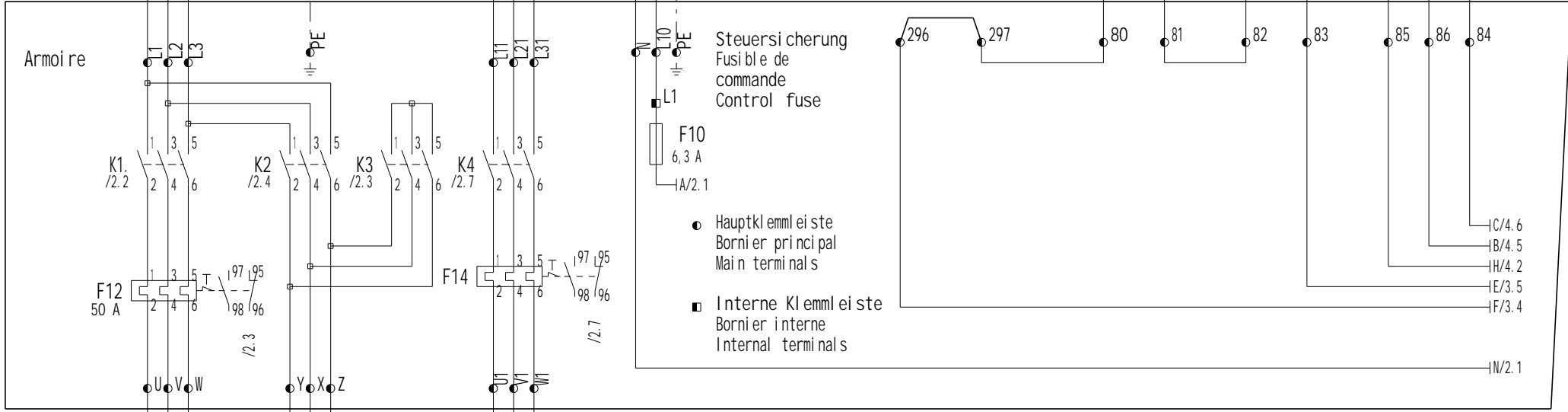
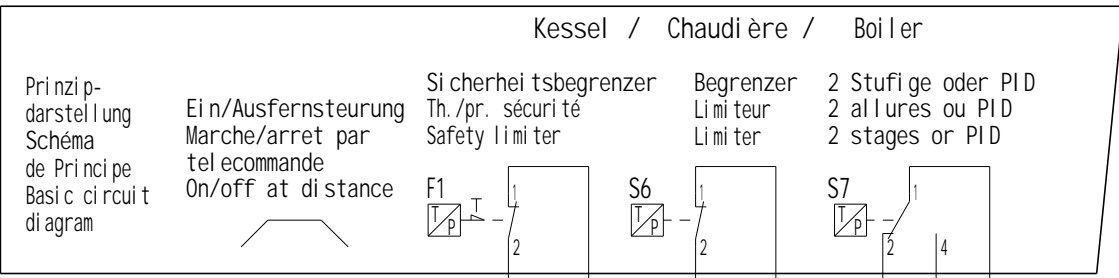
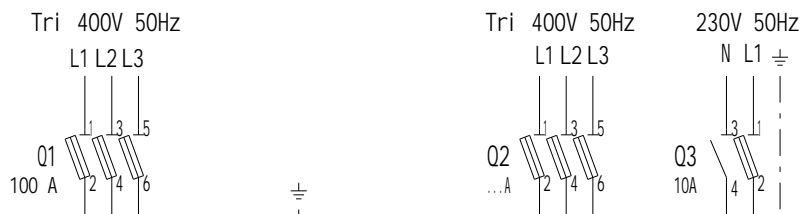


A
B
C
D
E
F

Alimentation
Power supply

Der Schutz der Anlage entspricht den geltenden Normen.
Protection de l'installation conforme aux normes en vigueur.
Protection of the installation in conformity with the actual norms.

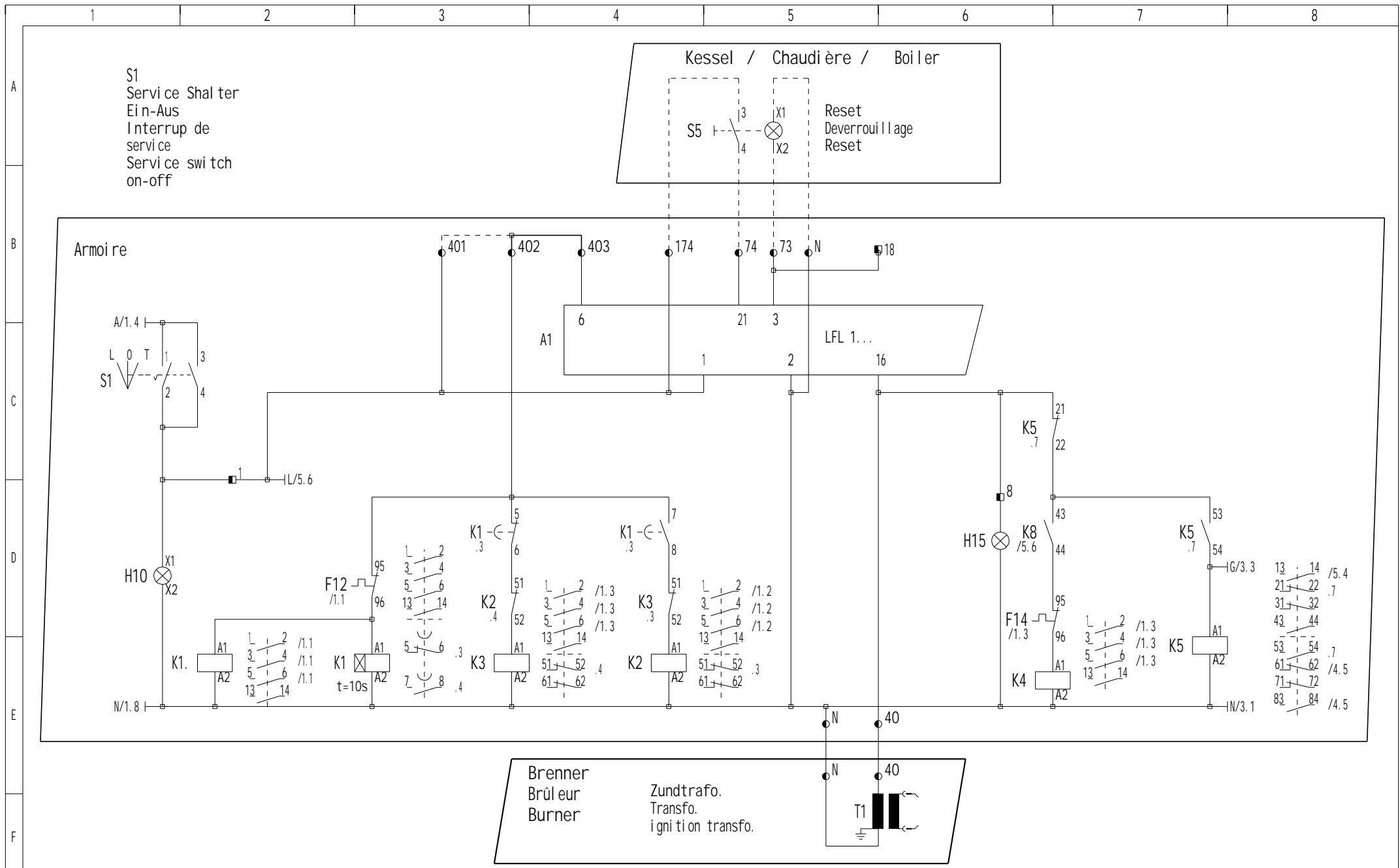
Erdung nach örtlichen Vorschriften!
Mise à la terre conformément au réseau local!
Earthing in accordance with local regulation!



Aend. /Modificati on	Dat.	Vis.	gez.	Dat.	Vis.
a AM 8590	15.11.96	Pru	gez.	22.10.98	
b AM 8921	23.09.98	Pru	dess.		
c AM 8946	22.10.98	Pru	gepr.		
d AM 9309	30.08.00	Pru	contr.		



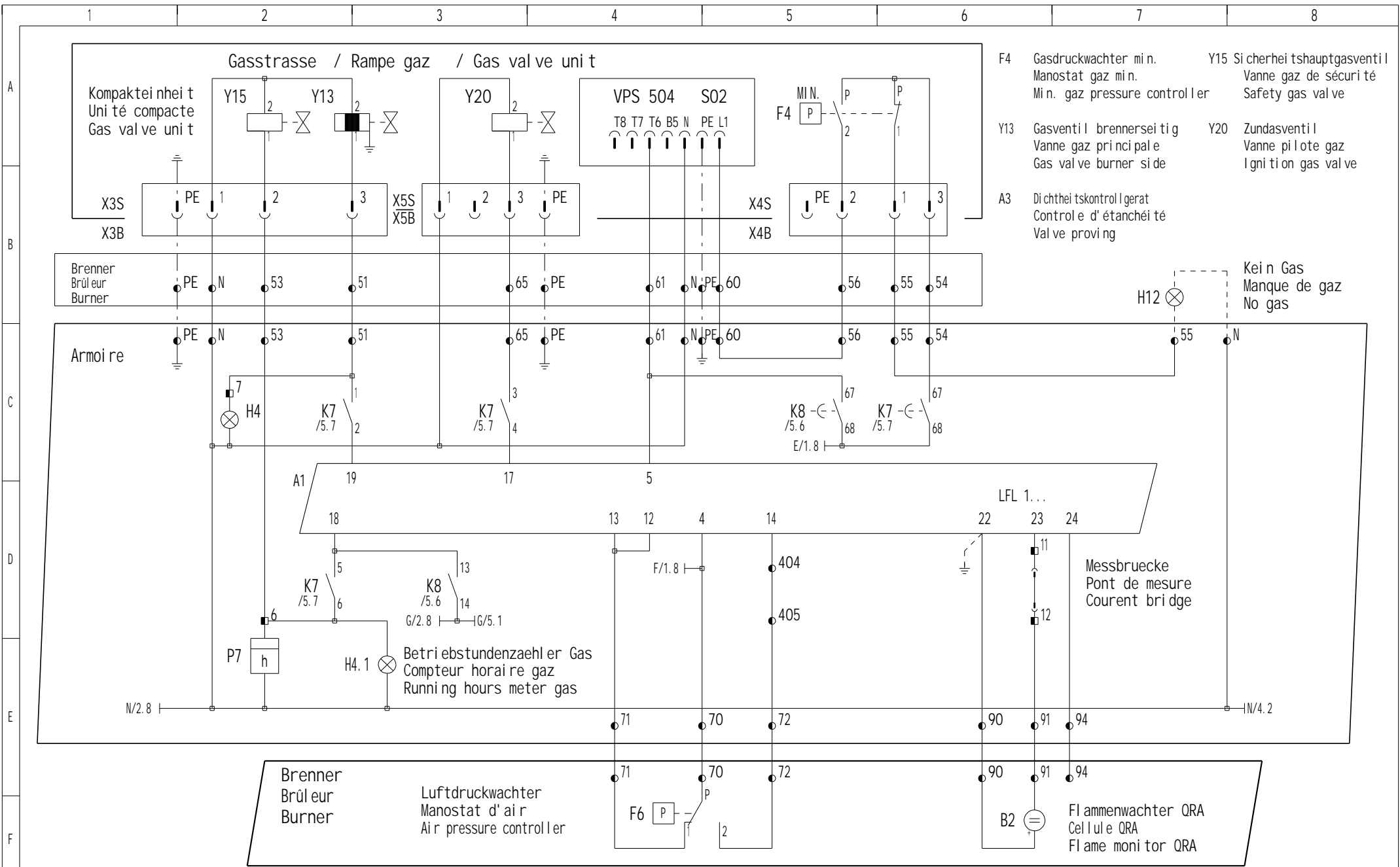
Art. N°:	13002461-D	Type	CC801/802 B 617/8	Blatt/Page	1
Bez. /Des. 1	Schéma électrique	Schema Draw.	GL03. 1. 0021	Tot. Bl /Pg	6
Bez. /Des. 2	Bruleur mixte				



	Aend. /Modificati on	Dat.	Vis.	gez.	Dat.	Vis.
a	AM 8590	15.11.96	Pru	gez.	22.10.98	
b	AM 8921	23.09.98	Pru	dess.		
c	AM 8946	22.10.98	Pru	gepr.		
d	AM 9309	30.08.00	Pru	contr.		



Art. N°:	13002461-D	Type	CC801/802 B 617/8	Blatt/Page	2
Bez. /Des. 1	Schéma él ectrique	Schema Draw.	GL03. 1. 0021	Tot. Bl /Pg	6
Bez. /Des. 2	Bruleur mixte				



- F4 Gasdruckwächter min. Manostat gaz min. Mi n. gaz pressure controller
- Y13 Gasventil brennerseitig Vanne gaz principale Gas valve burner side
- Y20 Zündventil Vanne pilote gaz Ignition gas valve
- A3 Dichtheitskontrollgerät Contrôle d'étanchéité Valve proving
- Y15 Sicherheitshauptgasventil Vanne gaz de sécurité Safety gas valve

	Aend. /Modificati on	Dat.	Vis.	gez. /dess.	Dat.	Vis.
a	AM 8590	15.11.96	Pru		22.10.98	
b	AM 8921	23.09.98	Pru			
c	AM 8946	22.10.98	Pru	gepr. /contr.	22.10.98	
d	AM 9309	30.08.00	Pru			



Art. N°:	13002461-D	Type	CC801/802 B 617/8	Blatt/Page	3
Bez. /Des. 1	Schéma électrique	Schema Draw.	GL03. 1. 0021	Tot. Bl /Pg	6
Bez. /Des. 2	Brûleur mixte				

A

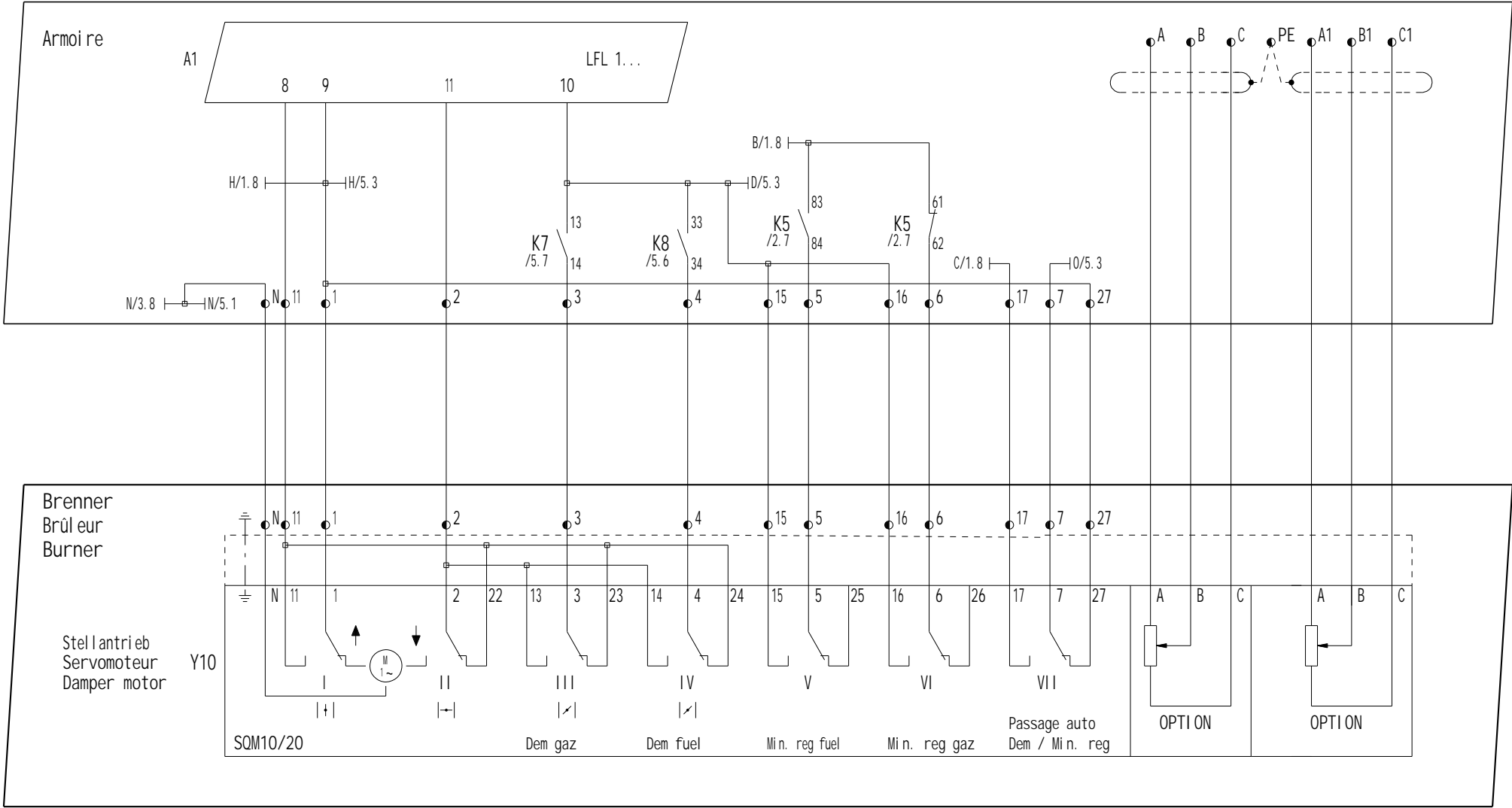
B

C

D

E

F



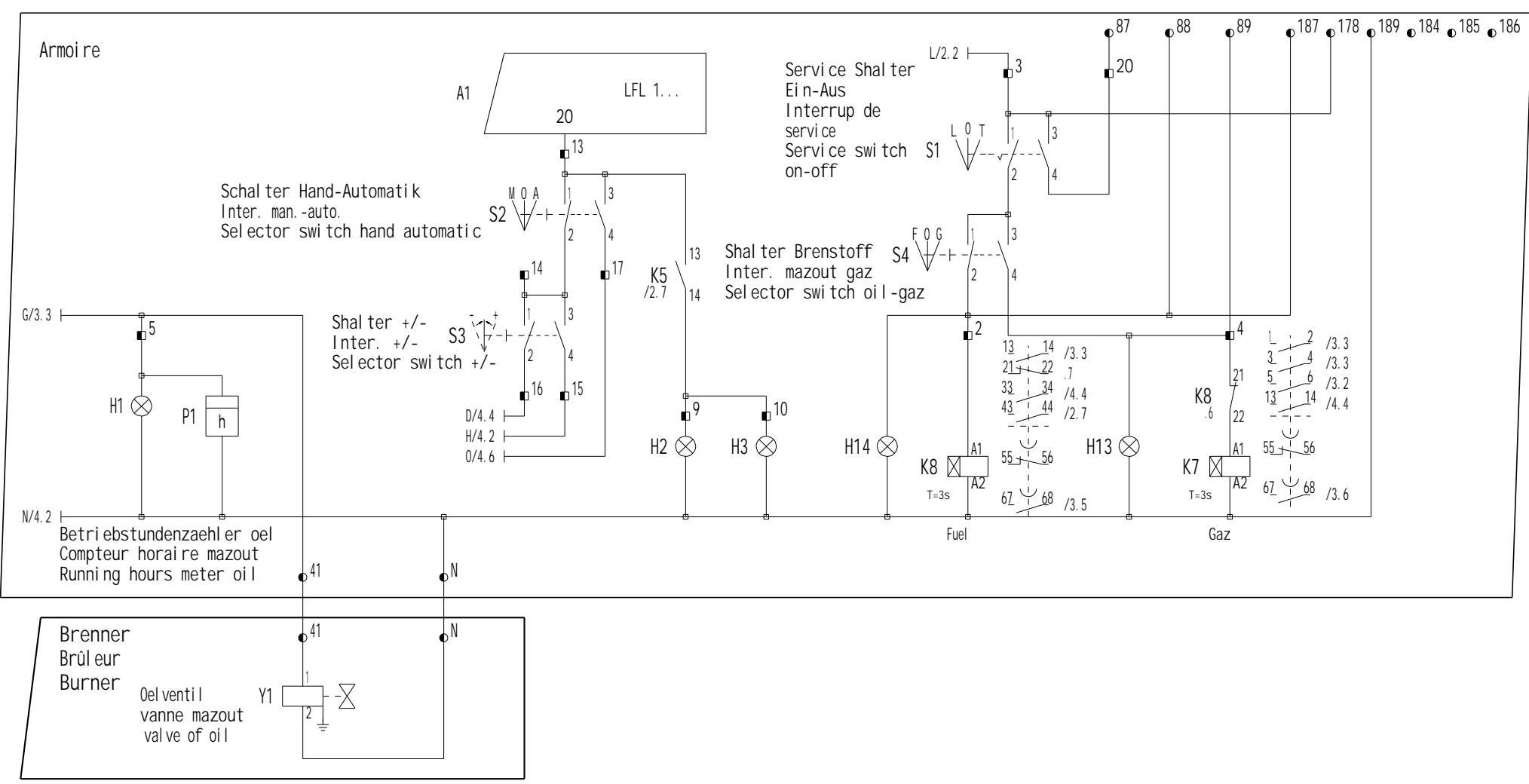
	Aend. /Modificati on	Dat.	Vis.		Dat.	Vis.
a	AM 8590	15.11.96	Pru	gez.	22.10.98	
b	AM 8921	23.09.98	Pru	dess.		
c	AM 8946	22.10.98	Pru	gepr.		
d	AM 9309	30.08.00	Pru	contr.		



Art. N°:	13002461-D	Type	CC801/802 B 617/8	Blatt/Page	4
Bez. /Des. 1	Schema electrique	Schema Draw.	GL03. 1. 0021	Tot. Bl /Pg	6
Bez. /Des. 2	Bruleur mixte				

A
B
C
D
E
F

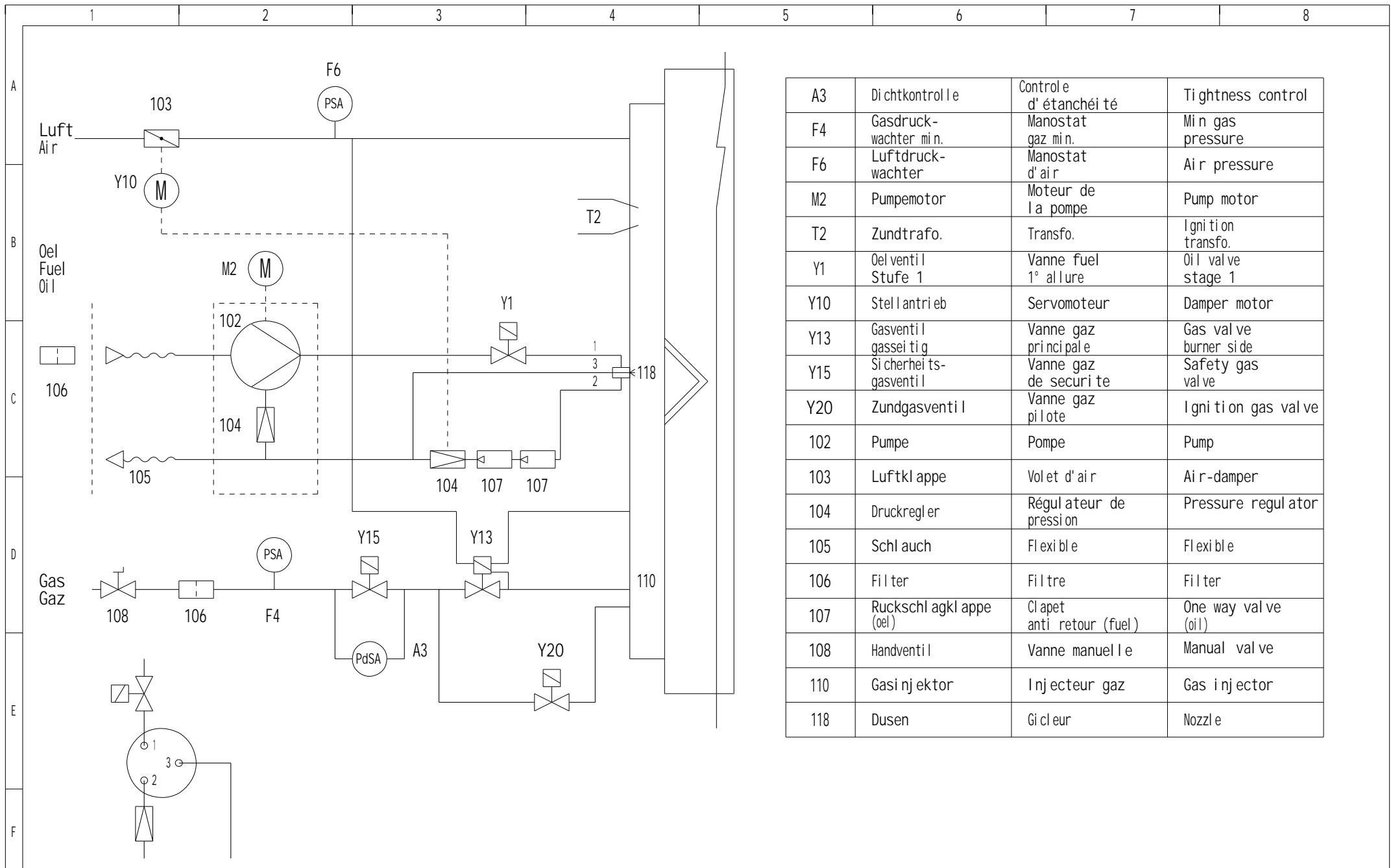
Ferngesteuerter Brennstoffwahl
Choix combustible par telecommande
Fuel choice at distance Régulation



	Aend./Modifi cation	Dat.	Vis.	gez.	Dat.	Vis.
a	AM 8590	15.11.96	Pru	gez.	22.10.98	
b	AM 8921	23.09.98	Pru	dess.		
c	AM 8946	22.10.98	Pru	gepr.		
d	AM 9309	30.08.00	Pru	contr.		



Art. N°:	13002461-D	Type	CC801/802 B 617/8	Blatt/Page	5
Bez./Des. 1	Schema electrique	Schema Draw.	GL03. 1. 0021	Tot. Bl/Pg	6
Bez./Des. 2	Bruleur mixte				



A3	Dichtkontrolle	Contrôle d'étanchéité	Tightness control
F4	Gasdruckwächter min.	Manostat gaz min.	Min gas pressure
F6	Luftdruckwächter	Manostat d'air	Air pressure
M2	Pumpemotor	Moteur de la pompe	Pump motor
T2	Zundtrafo.	Transfo.	Ignition transfo.
Y1	Ölventil Stufe 1	Vanne fuel 1° allure	Oil valve stage 1
Y10	Stellantrieb	Servomoteur	Damper motor
Y13	Gasventil gasseligt	Vanne gaz principale	Gas valve burner side
Y15	Sicherheitsgasventil	Vanne gaz de sécurité	Safety gas valve
Y20	Zundgasventil	Vanne gaz pilote	Ignition gas valve
102	Pumpe	Pompe	Pump
103	Luftklappe	Volet d'air	Air-damper
104	Druckregler	Régulateur de pression	Pressure regulator
105	Schluch	Flexible	Flexible
106	Filter	Filtre	Filter
107	Rückschlagklappe (öl)	Clapet anti retour (fuel)	One way valve (oil)
108	Handventil	Vanne manuelle	Manual valve
110	Gasinjektor	Injecteur gaz	Gas injector
118	Dusen	Gicleur	Nozzle

	Aend. /Modificati on	Dat.	Vis.	gez.	Dat.	Vis.
a	AM 8590	15.11.96	Pru	gez.	22.10.98	
b	AM 8921	23.09.98	Pru	dess.		
c	AM 8946	22.10.98	Pru	gepr.		
d	AM 9309	30.08.00	Pru	contr.		



Art. N°:	13002461-D	Type	CC801/802 B 617/8	Blatt/Page	6
Bez. /Des. 1	Schéma hydraulique	Schema Draw.	GL03. 1. 0021	Tot. Bl /Pg	6
Bez. /Des. 2	Bruleur mixte				